

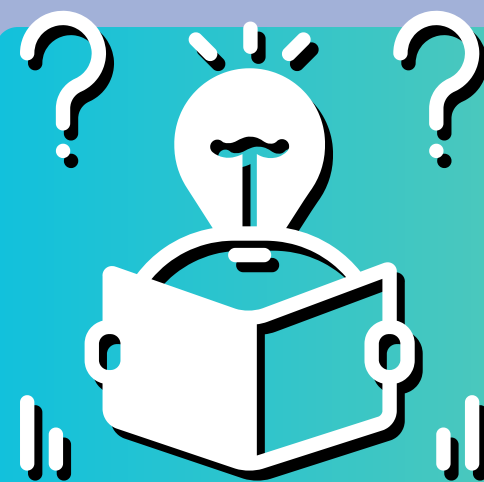
Français au secondaire

# L'astuce pédagogique

Édition #6  
2 MAI 2023



Chantal et Stéphanie  
Vos conseillères pédagogiques



## Lire entre les lignes

ACTIVITÉS D'INFÉRENCE

« D'après Legendre, l'inférence est l'habileté de saisir "une information non présente dans l'énoncé" grâce aux connaissances que possède déjà le lecteur ou la lectrice.

Inférer à l'aide de mots lus ou entendus est une habileté clé de compréhension. Les élèves pourraient rater des renseignements essentiels en ne faisant pas d'inférences appropriées. »

POUR CETTE ASTUCE, NOUS VOUS INVITONS À CONSULTER UN DOCUMENT DU MÉO QUI PERMET DE DÉVELOPPER LA COMPÉTENCE À INFÉRER.

Vous pourriez vous en inspirer pour créer vos propres activités.

[POUR ACCÉDER À LA RESSOURCE, CLIQUEZ ICI!](#)

[Site complet TACLEF](#)

