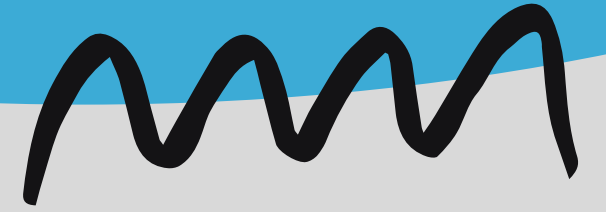
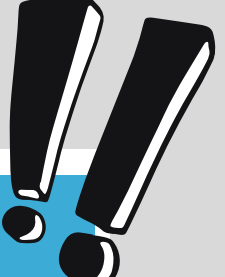


Pratique VOCABULAIRE

L'APPRENTISSAGE DIRECT DU VOCABULAIRE



Lorsque le vocabulaire est appris de manière directe ou explicite, c'est que l'élève aura bénéficié d'un enseignement spécifique assuré par l'enseignant afin de donner précisément la signification d'un mot ou encore pour l'apprentissage des mots en général.

Bentolila (2007) va jusqu'à dire que l'enseignement spécifique du vocabulaire fait progresser de façon significativement plus efficace et plus égale les élèves que lorsque ces derniers se trouvent dans l'obligation d'inférer le sens de nouveaux mots dans un texte. 

Concrètement, lorsqu'utilisé en classe, cet enseignement privilégie des activités liées à la définition des mots, à l'explication de mots ciblés avant la lecture ou encore à l'analyse des affixes et des racines des mots (NRP, 2000).

Comment choisir?

Même si l'enseignement direct de mots de vocabulaire semble relativement simple à faire, il requiert une **sélection du vocabulaire** par l'enseignant. Pour Jitendra et coll. (2004) et McKeown et Beck (2004), ces choix visent surtout les élèves à besoins particuliers puisque plutôt que de leur présenter une multitude de mots, il est important de leur présenter ceux qui seront nécessaires à la compréhension d'un texte.

Activités proposées:

- l'analyse de la structure du mot
- l'utilisation du contexte pour déterminer sa signification
- l'utilisation du dictionnaire

Source

Les stratégies d'enseignement du vocabulaire auprès des élèves à besoins particuliers intégrés en classe ordinaire

https://savoirs.usherbrooke.ca/bitstream/handle/11143/10398/Fontaine_Emilie_MEEd_2009.pdf?sequence=1&isAllowed=y

MISE EN PAGE : CHANTAL FILION, CP
FRANÇAIS SECONDAIRE CSSDM, 2023

