

Trouvez les 7 erreurs

Retouche d'image, outil de clonage (Logiciel GIMP)

Exemple de résultat



Par Eugenia Cassanaz, collègue Mont-Sacré

ÉTAPE 1

Chercher une image, l'enregistrer et l'ouvrir avec GIMP.

Votre image devrait avoir au moins 1000 pixels de largeur.

2^e EXEMPLE :

Image originale

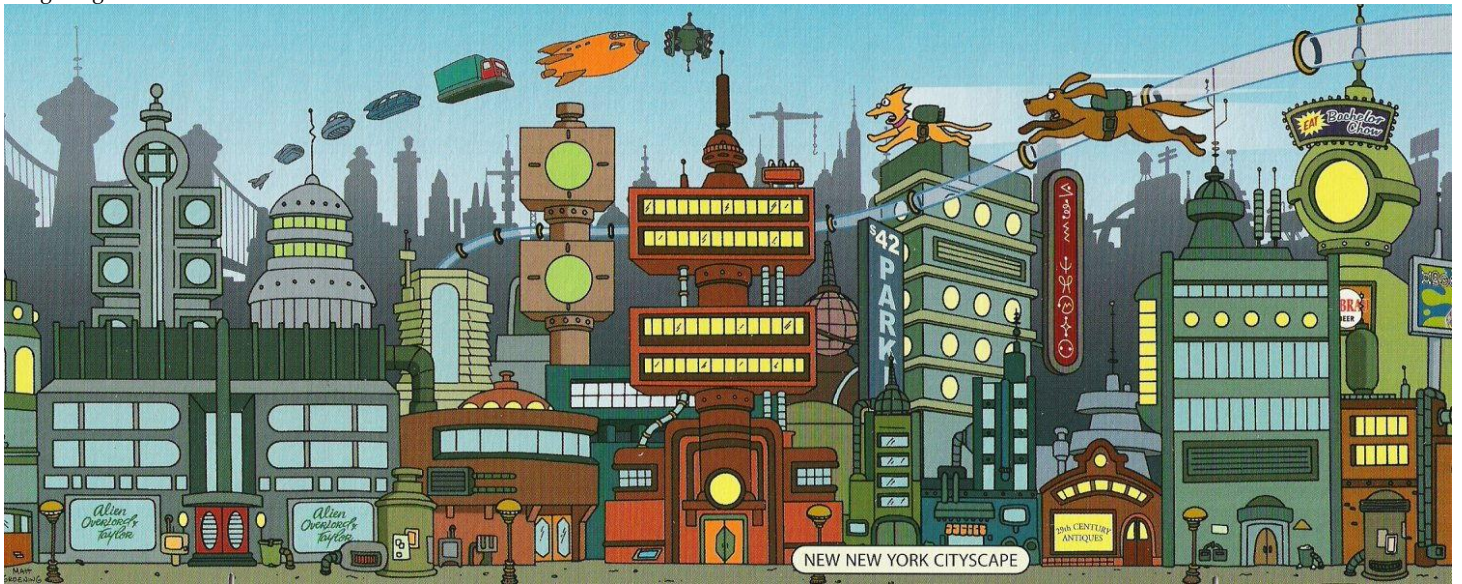
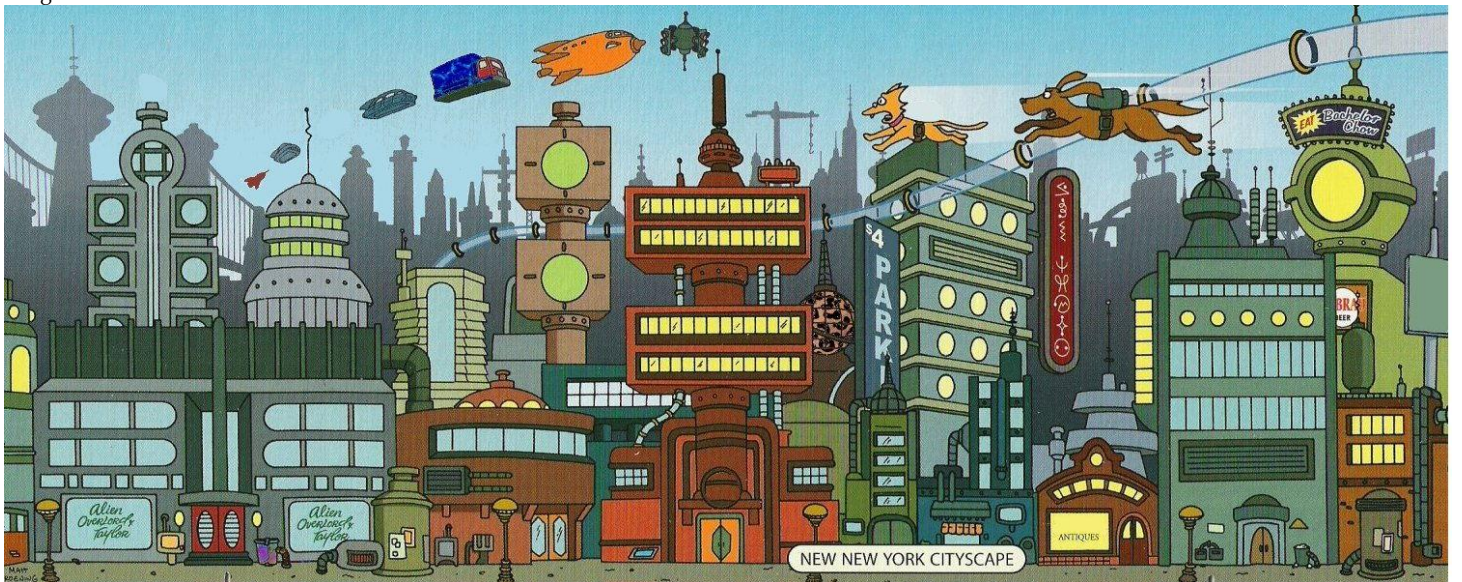


Image modifiée



Par Francis Nadeau, Mont-Sacré-Coeur

ÉTAPE 2 Modifier 7 éléments (ou plus) de l'image en utilisant l'outil clonage...



[Démonstration vidéo avec narration](#)

Trouvez les 7 erreurs

Par Stéphane Bourdeau, Collège Mont-Sacré-Coeur

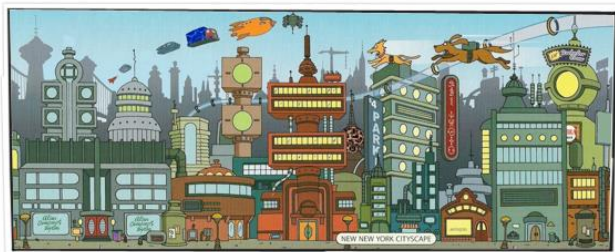
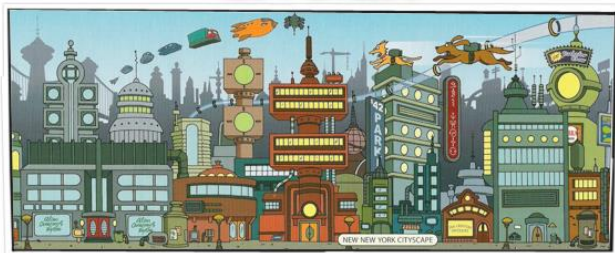
ÉTAPE 3

Réaliser un montage avec les deux images, puis ajouter un corrigé
(Dans la même image, ou séparé, à votre choix)

Vous devez fournir une solution (2 façons de faire) :

Texte à l'envers

Les 7 erreurs



Solution :

Le texte à l'envers est :
Le texte à l'envers est :
Le texte à l'envers est :
Le texte à l'envers est :
Le texte à l'envers est :
Le texte à l'envers est :
Le texte à l'envers est :

Erreurs encerclées



Corrigé

